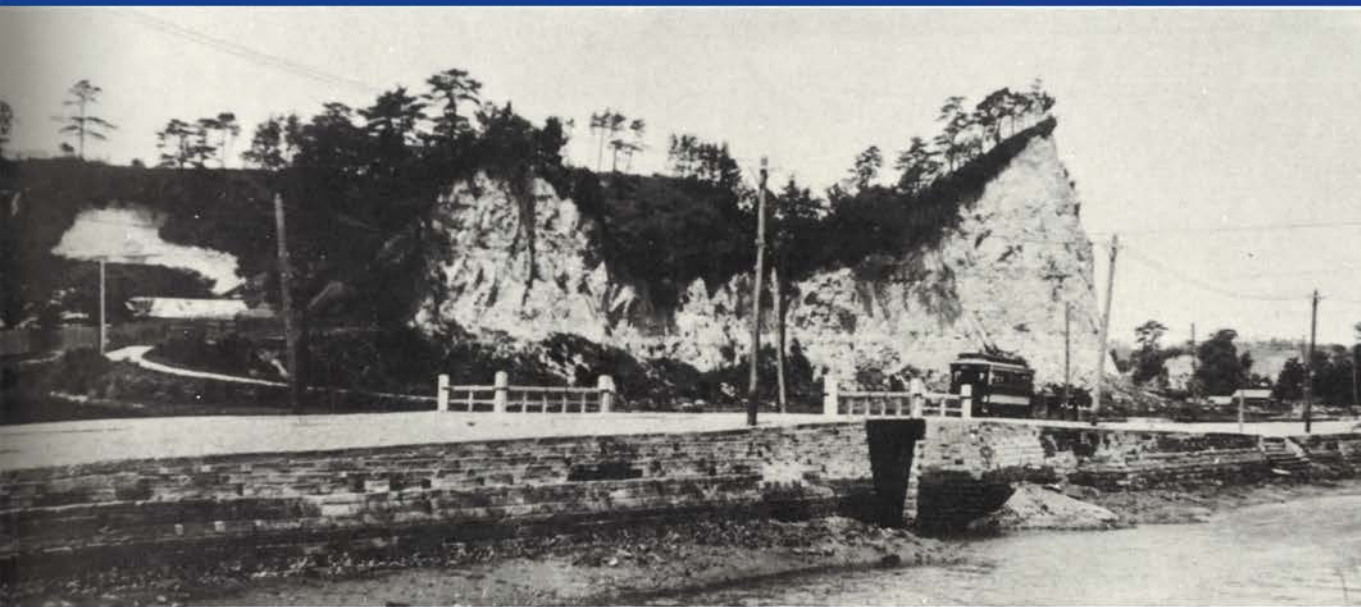


第11回しでんほーる連続講座 堀割川の今と昔

～市電の走る堀割川の風景～

横浜港と根岸湾を結ぶ人口運河として明治初期に開削されて以来、その姿・形を変えながらも、「働く川」として地域と密接にかかわり、「暮らしの川」として市民に愛され続けてきた堀割川。土木遺産にも認定され、港町ヨコハマの運河の風情を今に伝える堀割川の歴史と魅力に迫ります。



伊左衛門橋付近（現在の天神橋～中村橋間 明治45年）
横浜市交通局「ちんちん電車ハマッ子の足70年」より

日時 11/25日(土)


13:30～15:00

場 所：横浜市電保存館「しでんほーる」

講 師：田中 常義さん（元横浜市港湾局理事）

定 員：先着50人 電話にて事前受付・当日参加可

参加費：入館料のみ

 横浜市電保存館

〒235-0012 横浜市磯子区滝頭3-1-53 ☎045-754-8505

- 開館時間 9:30～17:00（入館は16:30まで）
- 料金
大人（高校生以上）300円 3歳～中学生100円 65歳以上200円
- アクセス
吉野町駅 から113・156系統「滝頭」下車徒歩3分
坂東橋駅 から68・102系統「滝頭」下車徒歩3分
根岸駅から21・78・133系統「市電保存館前」下車すぐ

